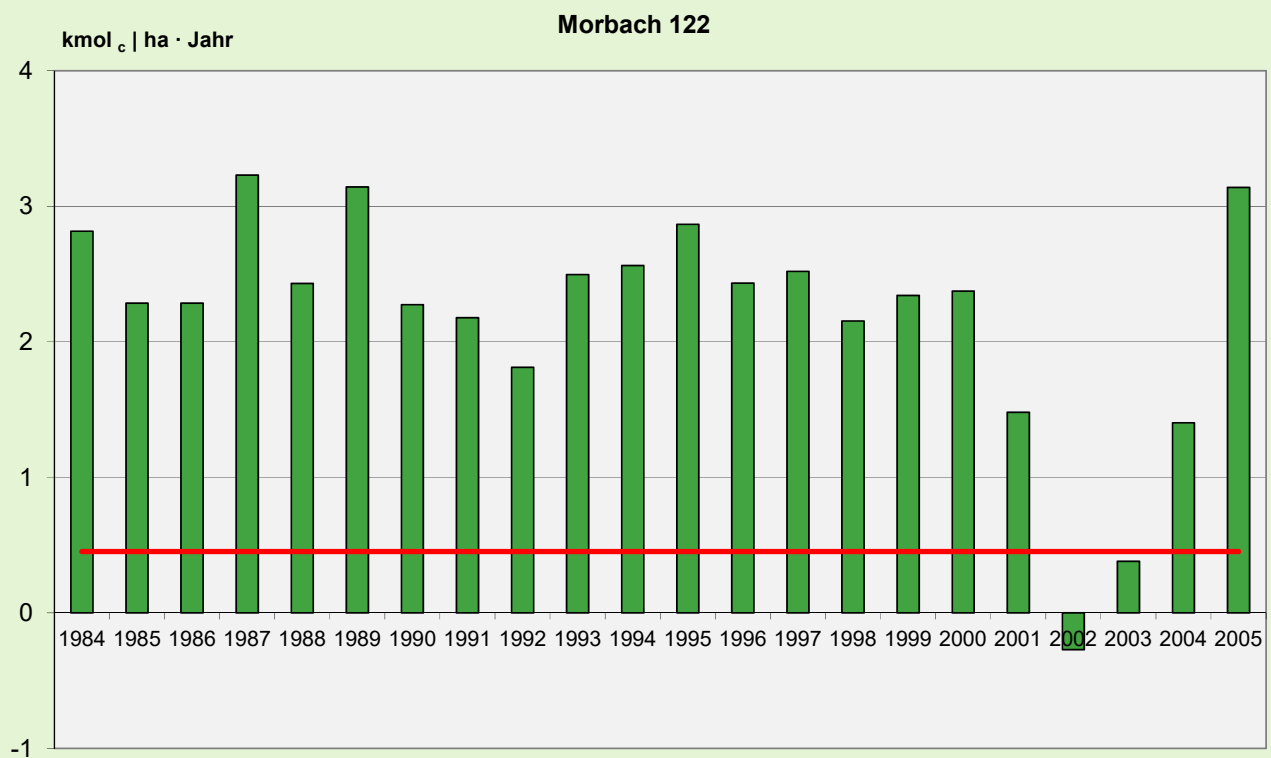


## Dauerbeobachtungsfläche 122: Morbach

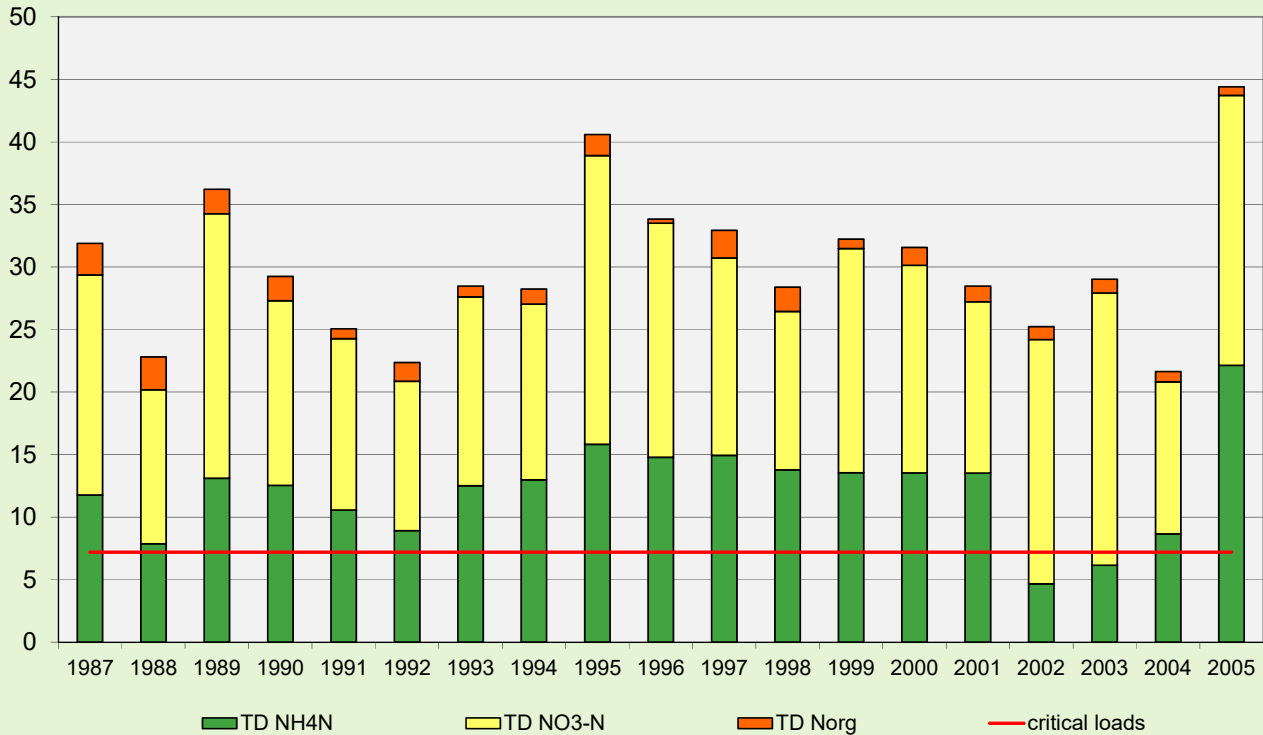
### Critical Loads

Die Erhebung der Daten wurde 2006 an dieser Fläche eingestellt.



Entwicklung der Überschreitung der critical loads für Säure (durchgezogene rote Linie) durch den Säureeintrag (Säulen)

Morbach 122



Entwicklung der Überschreitung der critical loads für eutrophierenden Stickstoff (durchgezogene rote Linie) durch den Gesamtstickstoffeintrag (Säulen), aufgeteilt in den Eintrag an Ammoniumstickstoff (NH<sub>4</sub>-N), Nitratstickstoff (NO<sub>3</sub>-N) und organisch gebundenen Stickstoff (N<sub>org</sub>)